

## LA TASA DE VARIACIÓN INTERANUAL DEL IPC DEL MES

DE DICIEMBRE SE SITÚA EN EL 0,8%

### Índice general

Variación mensual	Variación acumulada	Variación interanual
0,0	0,8	0,8

### Principales resultados

- La tasa de **variación interanual** del **IPC** del mes de **diciembre** aumenta cinco décimas y se sitúa en el **0,8%**.
- La tasa **anual** de la inflación **subyacente** es del **0,3%**, una décima superior a la registrada en noviembre.
- La **variación mensual** del índice general es del **0,0%**.
- El **Índice de Precios de Consumo Armonizado** (IPCA) sitúa su **tasa anual** en el **0,9%**, con lo que aumenta cinco décimas respecto al mes anterior.

### Tasas de variación interanuales

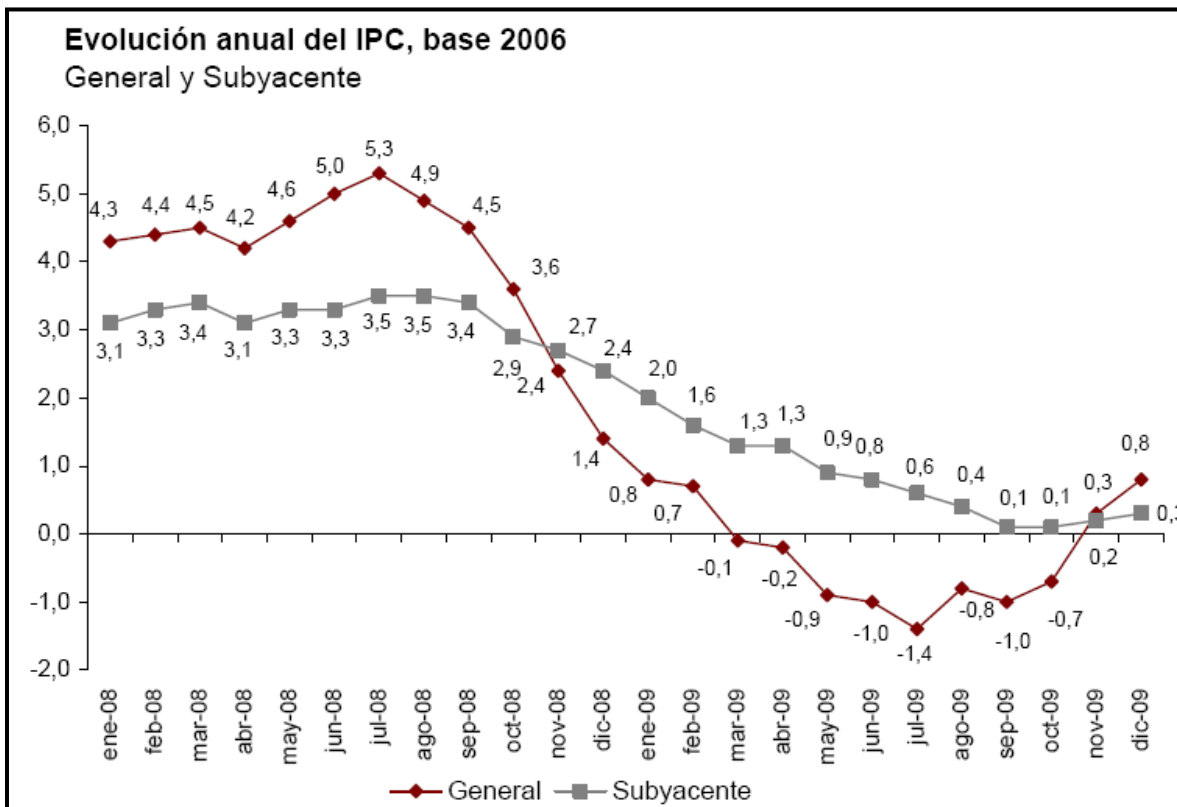
La tasa interanual del Índice de Precios de Consumo (IPC) general en el mes de diciembre es del 0,8%, cinco décimas por encima de la registrada en el mes de noviembre.

Los grupos que más han influido en este aumento son:

- Transporte**, que presenta una tasa anual tres puntos superior a la registrada el mes pasado y alcanza el **3,9%**. Esta variación se debe principalmente a que la bajada del precio de los *carburantes y lubricantes* fue mayor en diciembre de 2008 que este año.
- Vivienda**, cuya variación anual aumenta cinco décimas, situándose en el **0,8%**, a causa de la subida de los precios del *gasóleo para calefacción*, frente a la bajada que experimentaron en diciembre del año pasado.

## Diferencia Tasa Anual IPC GENERAL

La tasa de variación interanual de la **inflación subyacente** (índice general sin alimentos no elaborados ni productos energéticos) aumenta una décima hasta el **0,3%**, con lo que la diferencia con la tasa del índice general se sitúa en cinco décimas.



## Tasas de variación mensuales

En diciembre la tasa de variación mensual del IPC general es del **0,0%**.

El grupo con mayor repercusión positiva en el índice general es el siguiente:

- **Ocio y cultura**, cuya tasa del **1,4%** repercute **0,104** en el índice general, debido principalmente a la subida de los precios del *viaje organizado*.

Del mismo modo, entre los grupos con repercusión mensual negativa en el mes de diciembre, los más relevantes son:

- ***Vestido y calzado***, con una tasa mensual del **-1,2%**, que recoge los efectos de las bajadas de precios previas al inicio de la campaña de rebajas de invierno. Su repercusión en el IPC general de diciembre es **-0,108**.
- ***Transporte***, con una variación mensual del **-0,5%** que repercute **-0,080** en el IPC general. Esta evolución se explica principalmente por la bajada de los precios de los *carburantes y lubricantes* y de los *automóviles*.