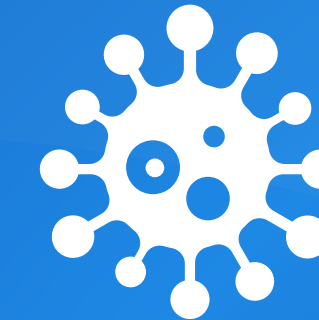
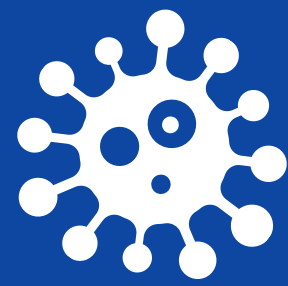


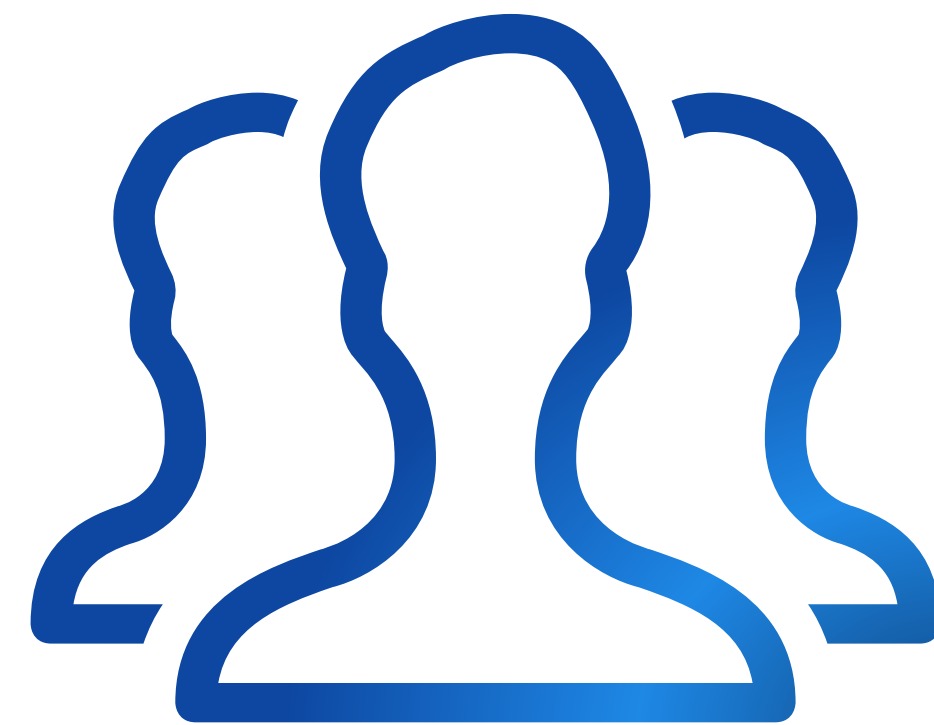
Informe de Resultados

# ENCUESTA SITUACIÓN EMPRESAS OURENSANAS CRISIS COVID 19



# Datos de Participación

Se ha registrado una significativa participación y relativa variedad de procedencia aunque con mayoría de la capital



**357**

**RESPUESTAS**

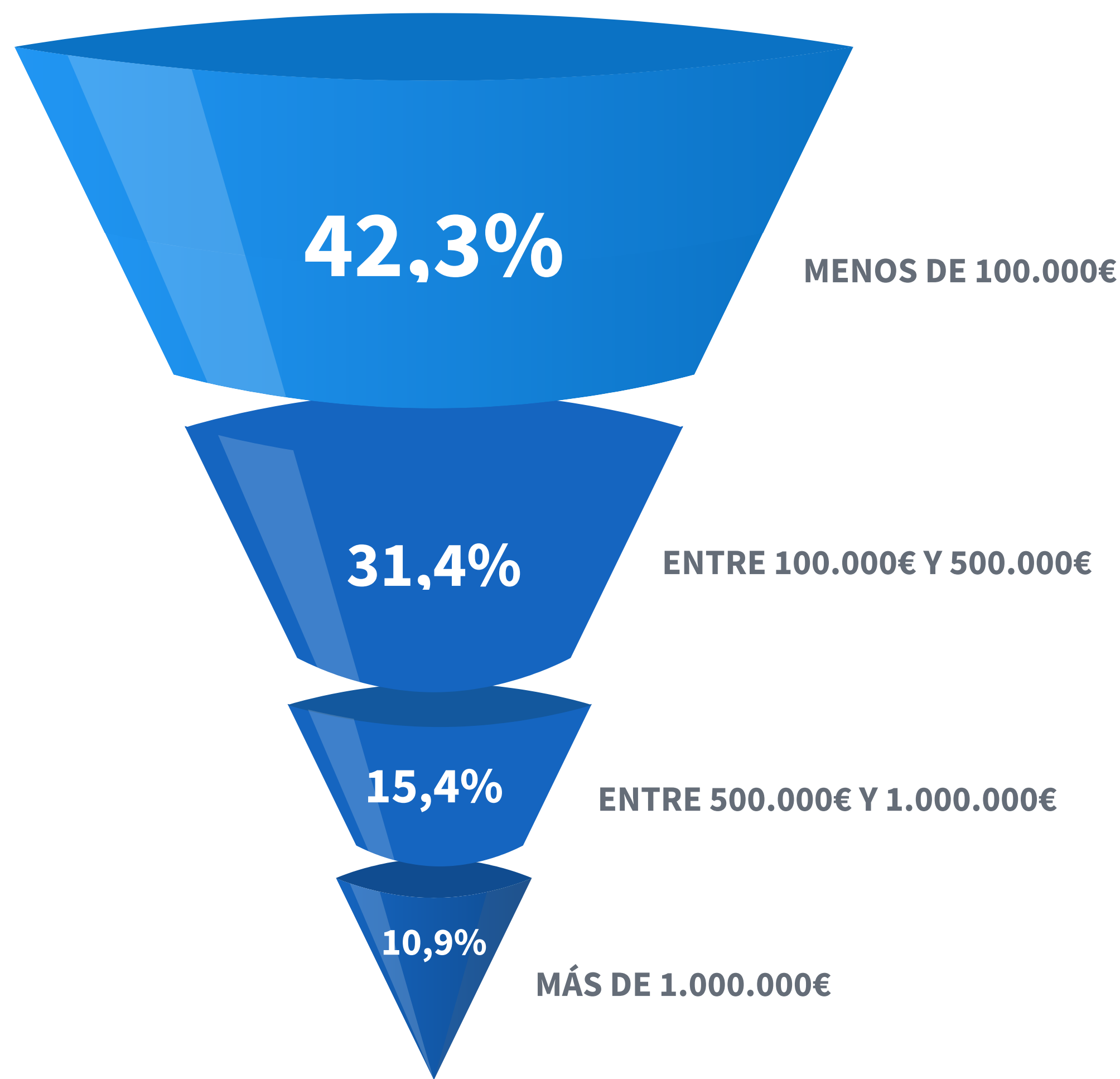


**De toda la  
PROVINCIA**

**46%** Concello de Ourense

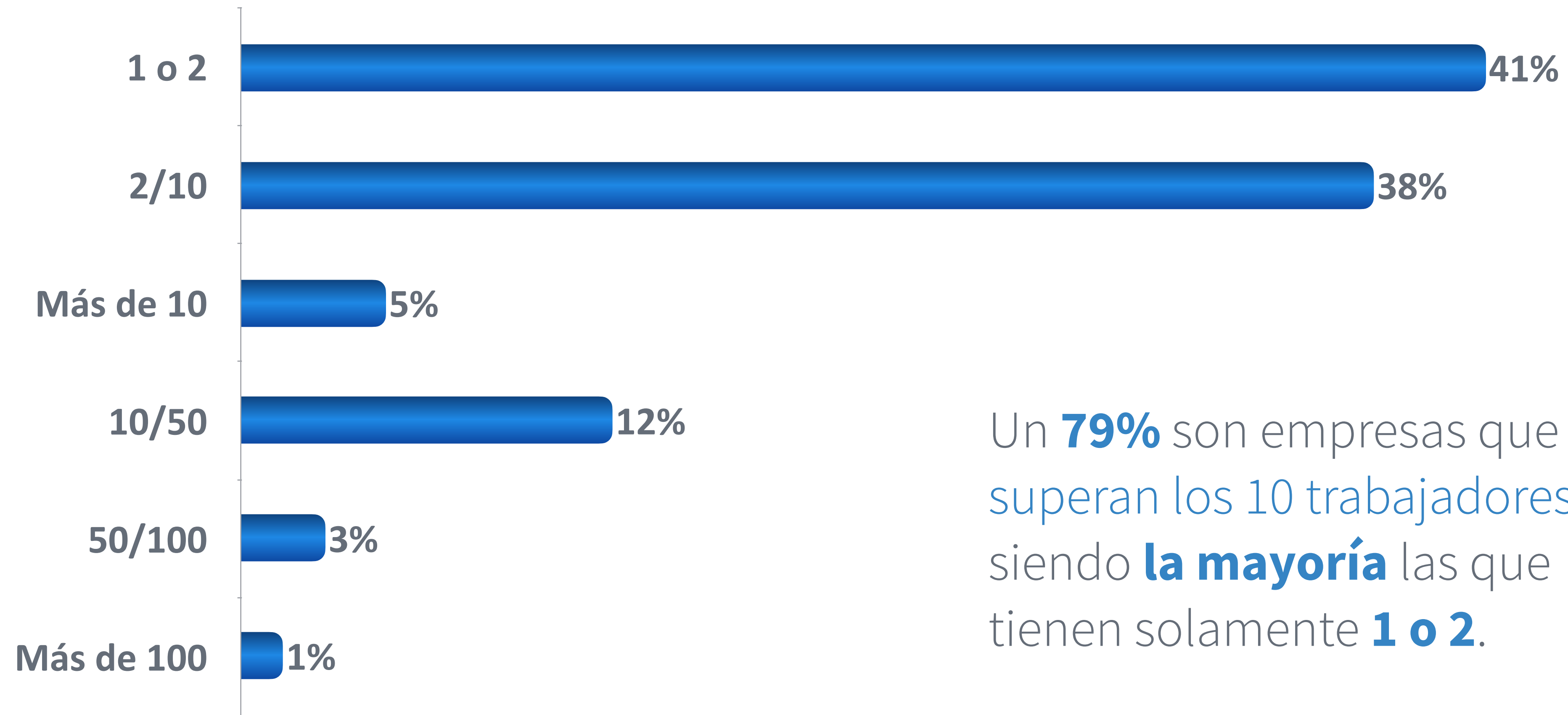
**54%** Resto

# Tamaño x Facturación Anual



Se han registrado participaciones de empresas de todos los tamaños, aunque la gran **mayoría facturan menos de 100.000€/año.**

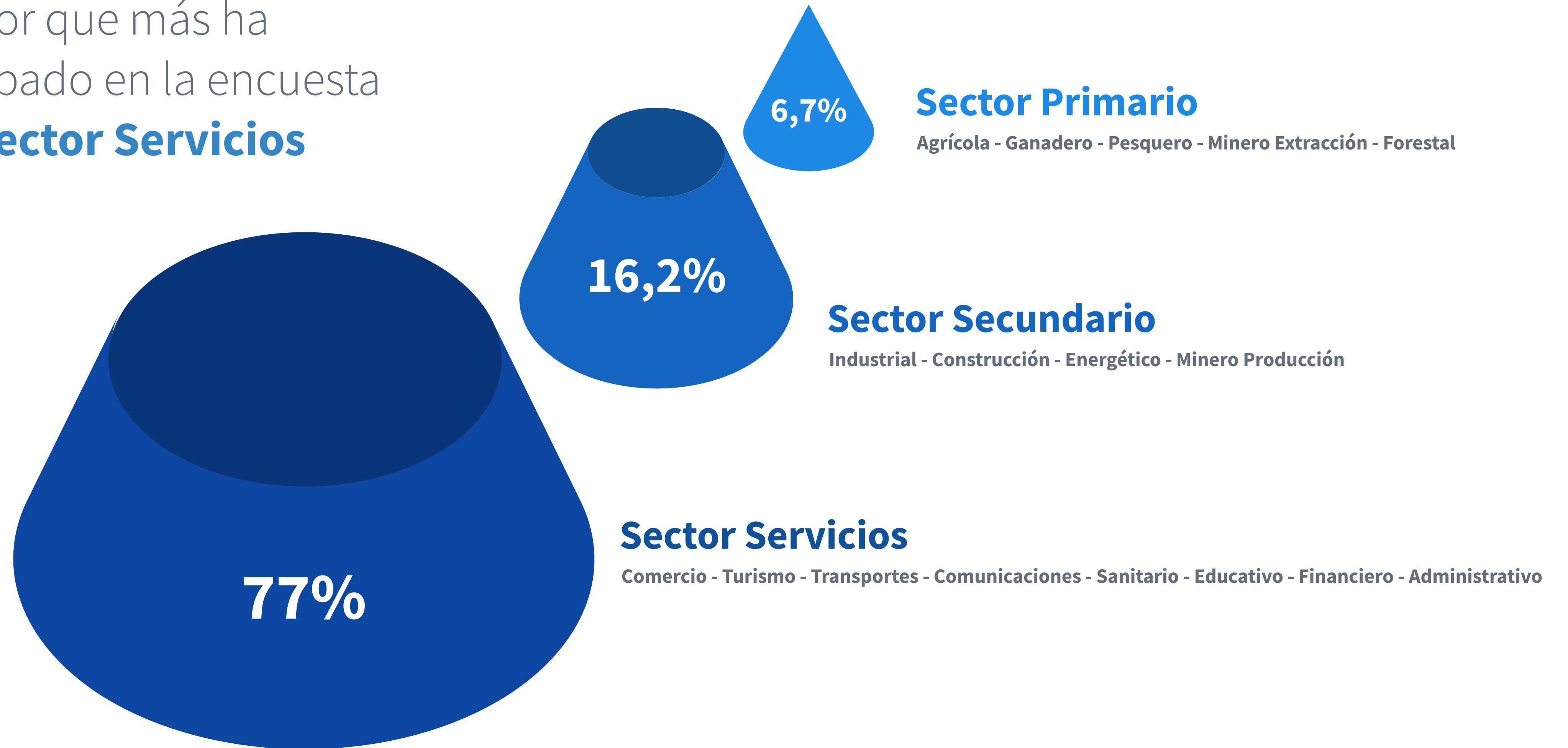
# Tamaño x Número de trabajadores



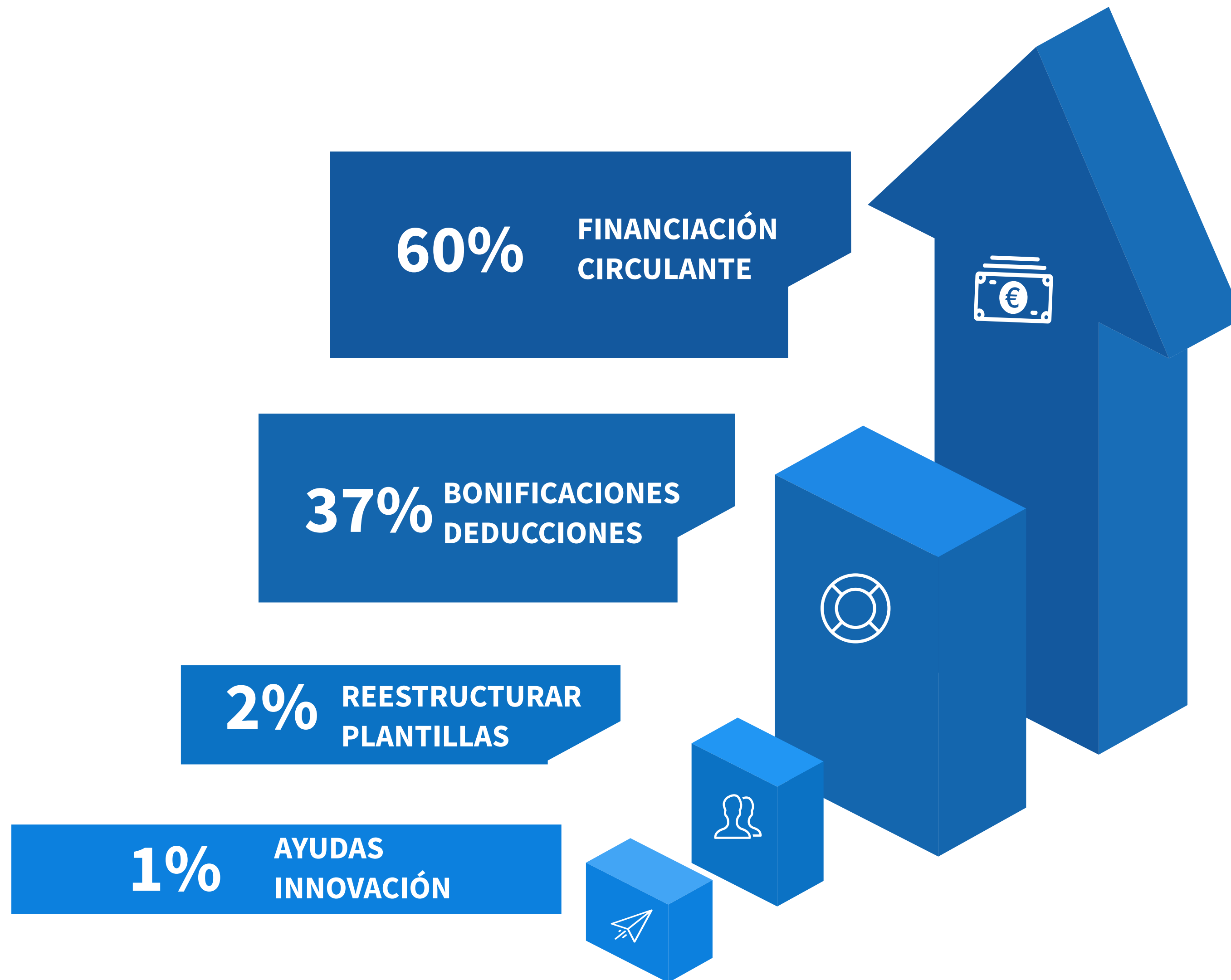
Un **79%** son empresas que no superan los 10 trabajadores, siendo **la mayoría** las que tienen solamente **1 o 2**.

# Sector de la actividad

El sector que más ha participado en la encuesta es el **Sector Servicios**



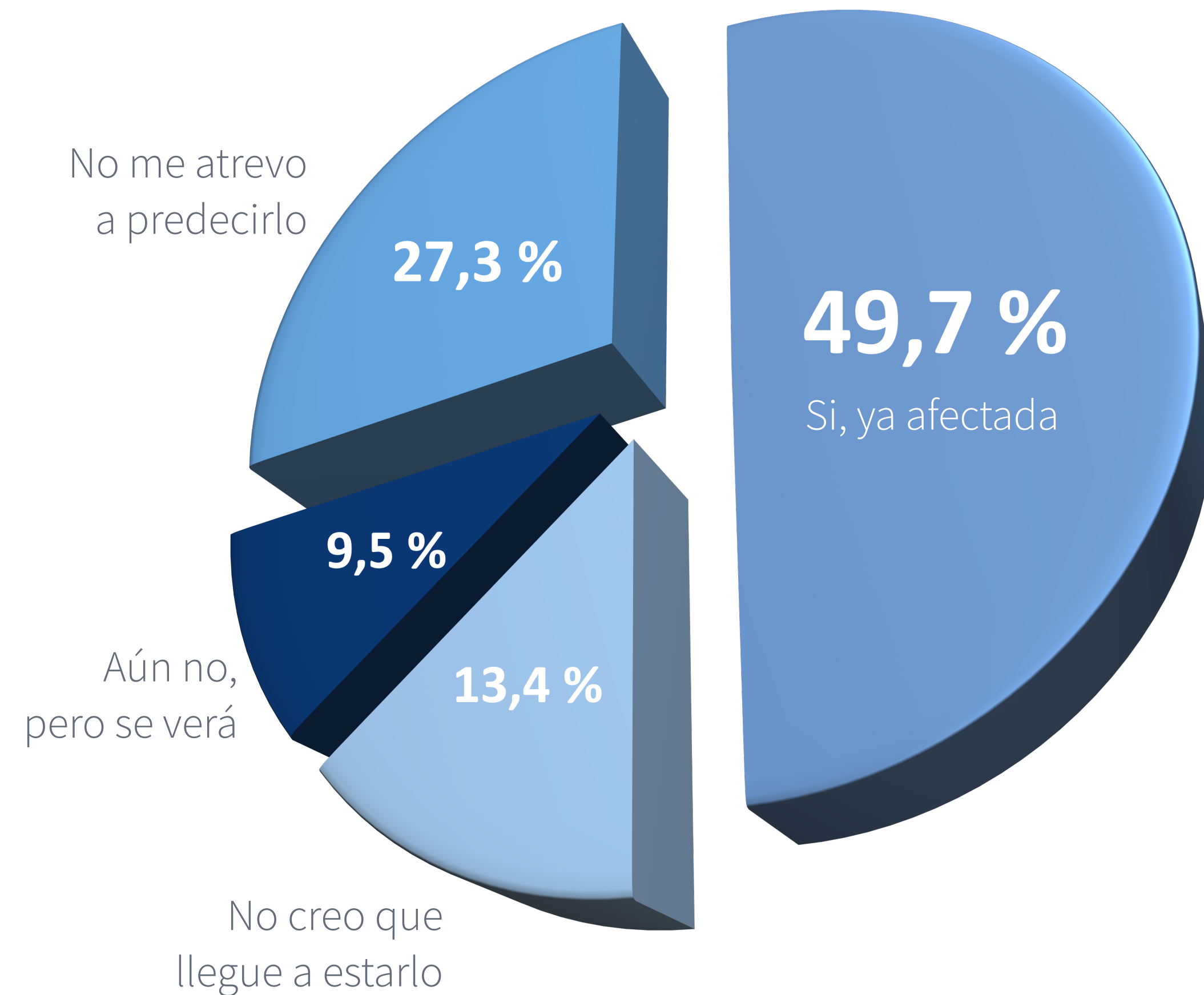
# Ayudas que consideran **necesarias**



El **60%** prevé que sus **necesidades inmediatas** serán **de circulante** (pagos habituales, nóminas, gasto corriente, etc.) Mientras que un **37%** considera que necesitará **Bonificaciones y Deduciones Fiscales.**

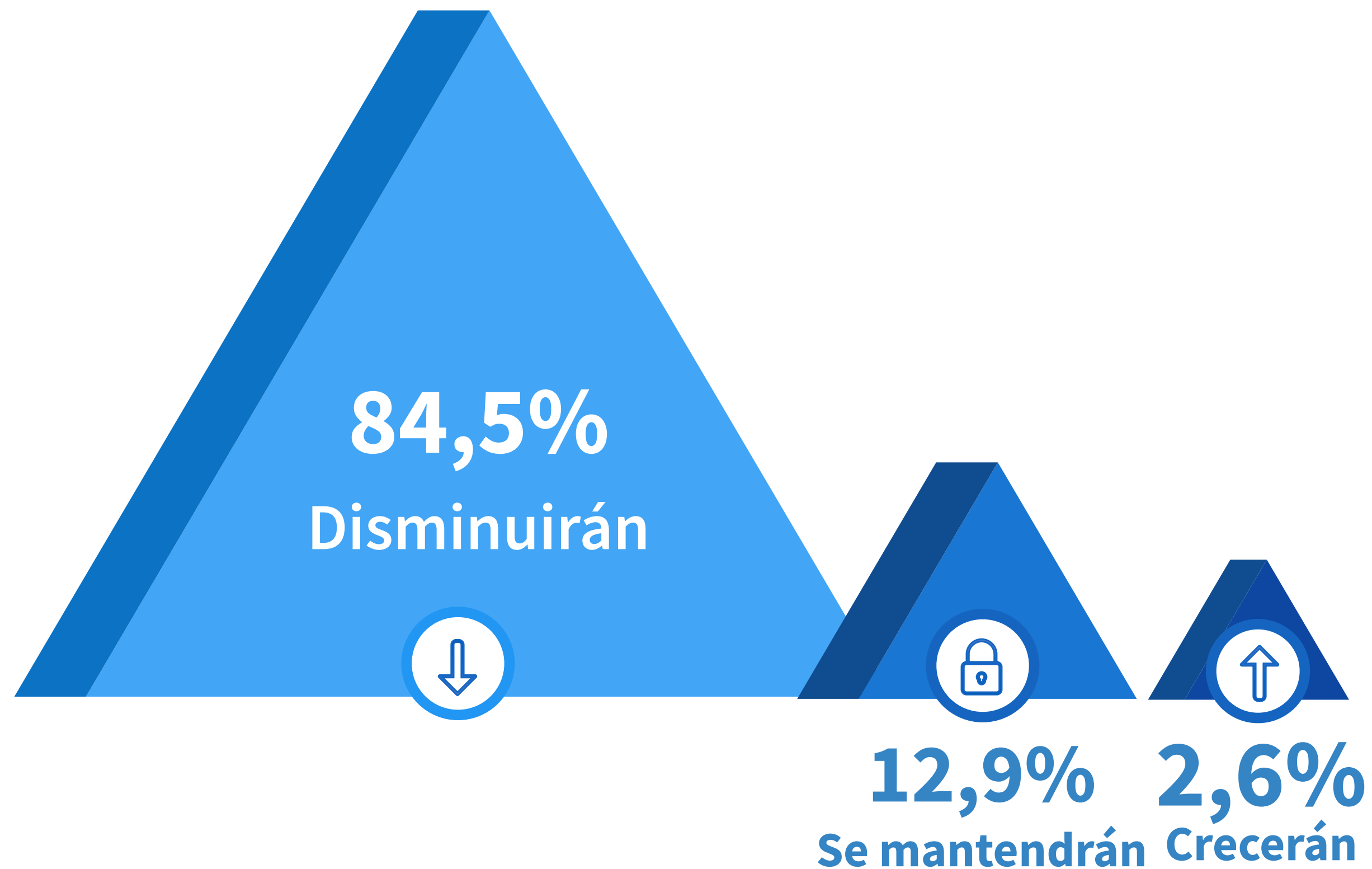
# ¿Cadena de suministros afectada?

Prácticamente **la mitad** de las empresas manifiestan que su cadena de suministros **ya se ha visto afectada**.





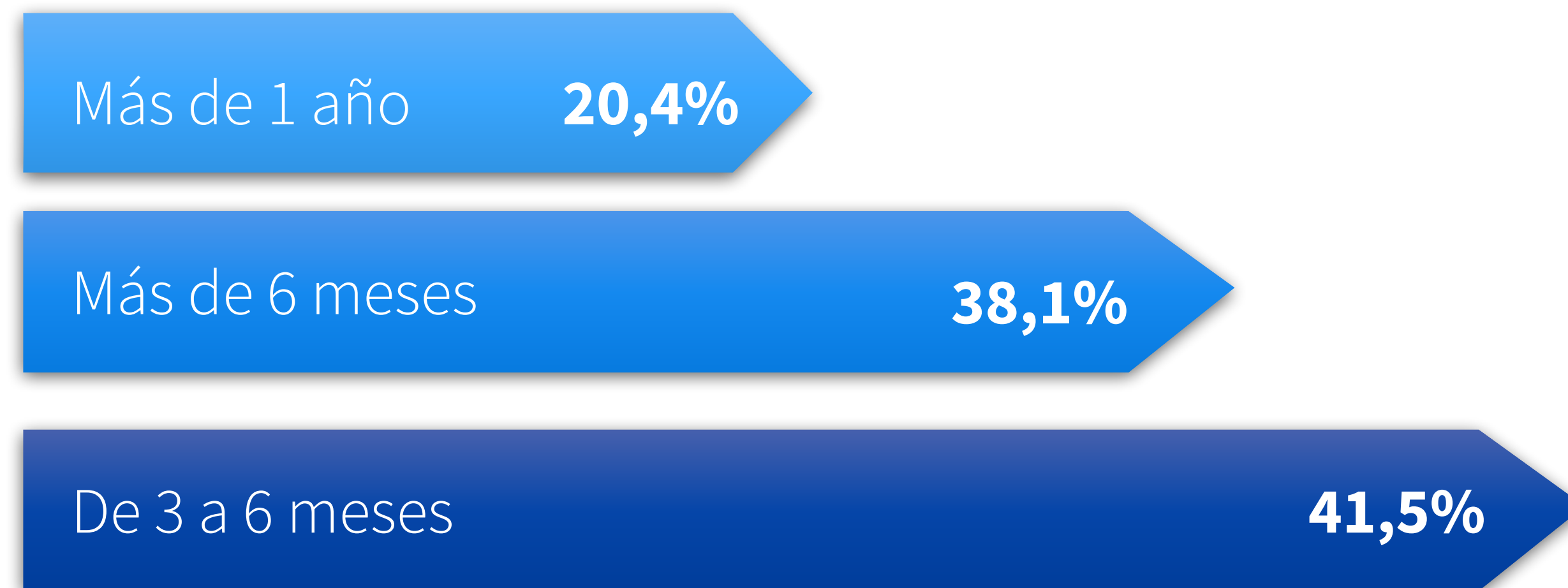
# Las empresas con relaciones en mercados exteriores ¿verán afectadas sus ventas?



Las empresas ourensanas tienen claro que **las operaciones con mercados internacionales se verán disminuidas.**



# ¿Durante cuánto tiempo se verá afectada su facturación?



Se aprecia en las respuestas cierto optimismo en una rápida recuperación en la facturación. **Más del 40%** creen que estarán recuperadas en 6 meses como mucho.

# ¿Cómo valora la información que está recibiendo desde la CEO?



La **gran mayoría** de las empresas participantes consideran **de utilidad la información que la CEO** está difundiendo diariamente durante la crisis.

